

# Pedagogía Musical

## Descripción del cargo

Trabaja de forma conjunta con el área de educación ambiental para el desarrollo e implementación de proyectos encaminados a la atención de problemas sociales mediante la educación no formal.

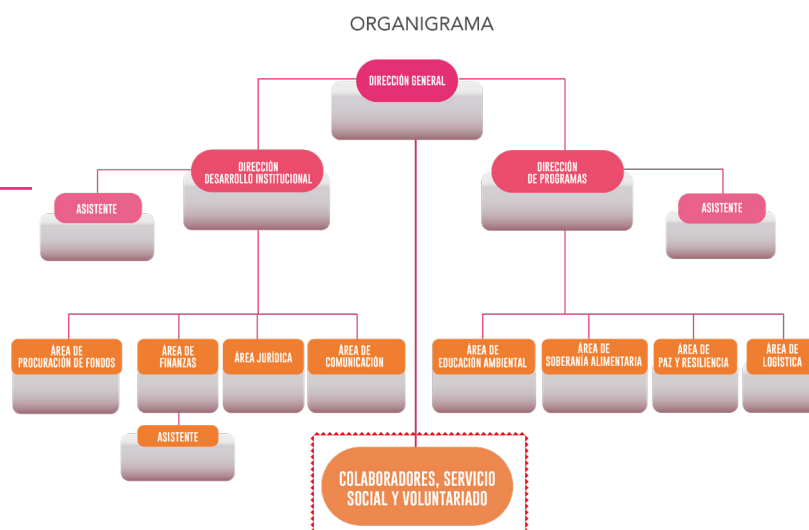
**Dependencia:**

Dirección de programas

**Se vincula con las siguientes áreas en su gestión:**

Dirección de programas, área de educación ambiental.

Colaboradores, servicio social y voluntariado.



## Principales funciones

1. Colabora en la investigación de contenidos relacionados a la educación no formal.
2. Apoya en el diseño de actividades educativas a través de la música
3. Crea y diseña composiciones musicales para los diversos talleres
4. Realiza materiales para las actividades lúdicas.
5. Apoya en la implementación de talleres.
6. Colabora en la sistematización de experiencias.
7. Propone estrategias de enseñanza y aprendizaje en ambientes no formales y con diferentes edades.
8. Ejecuta estrategias de intervención en ambientes no formales y con poblaciones de diferentes edades.
9. Participa en las capacitaciones implementadas por parte de la asociación.



## Requisitos

- Trabajo en equipo interdisciplinario.
- Proactividad para el desarrollo de actividades.
- Responsabilidad en el cumplimiento de metas y objetivos.
- Organización.
- Destreza de comunicación oral y escrita.
- Interés en las problemáticas sociales e incidencia comunitaria
- Experiencia/interés en trabajo con grupos o comunidades.
- Experiencia/interés de trabajo con niñas, niños y adolescentes.
- Disponibilidad para viajar.
- Conocimiento en paquetería office.

### Atributos Adicionales:

- Conocimiento en temas de género e interculturalidad.
- Manejo en caminos agrestes.

### Formación

Música, arte, pedagogía, psicología y diseño.

### COMPETENCIAS REQUERIDAS

COMPETENCIA	A	B	C
Alta adaptabilidad – flexibilidad	X		
Capacidad de aprendizaje	X		
Colaboración	X		
Competencia – Capacitación		X	
Dinamismo – Energía	X		
Franqueza – confiabilidad -Integridad	X		
Habilidad Analítica		X	
Iniciativa - Autonomía		X	
Liderazgo	X		
Productividad	X		
Responsabilidad	X		
Tolerancia a la presión	X		
Trabajo en equipo	X		

Escala Orientativa: A: Muy bueno B: Bueno C: Mínimo

**Interesados  
que cumplan los requisitos:**

Enviar CV y una Carta de motivos para colaborar con  
Concentrarte al correo [lourdes@concentrarte.org](mailto:lourdes@concentrarte.org)

